

k.ú. Slatiňany 749796, č.parc.162; 192; 193; 194

± 0,000 = 279,895 m n. m. (Bpv)

G e n e r á l n í p r o j e k t a n t		
S V I Ž N		
A u t o r	H I P	V y p r a c o v a l
SVIŽN s.r.o.	Ing. arch. Marta Ševčíková	Ing. arch. Zdeněk Ševčík
k o r e s p o n d e n č n í a d r e s a	k o n t a k t	Ing. arch. Eva Ondrušková
Zlatnická 1582/10, 110 00 Praha 1	tel.: 777 960 643	
s í d l o	mail.: sevcikova@svizn.com	
Milady Horákové 298/123,	Z o d p . p r o j e k t a n t	
160 00 Praha 6	Ing. arch. Marta Ševčíková	
i č o	č í s l o a u t o r i z a c e	
033 01 087	ČKA 04 407	
k o n t a k t		
tel.: 606 062 636		
mail.: info@svizn.com		

A k c e		
PROJEKTOVÁ PŘÍPRAVA HISTOR. ČÁSTI HŘEBČÍNA SLATIŇANY A ÚPRAVA AREÁLU		
Hřebčín Slatiňany, Zámecký park 169, 538 21 Slatiňany		
S t a v e b n í k		
Národní hřebčín Kladruby nad Labem, s. p. o., Kladruby nad Labem 1, 533 14 Kladruby nad Labem		
S t u p e ň	R e v i z e	D a t u m
DPS		11/ 2018

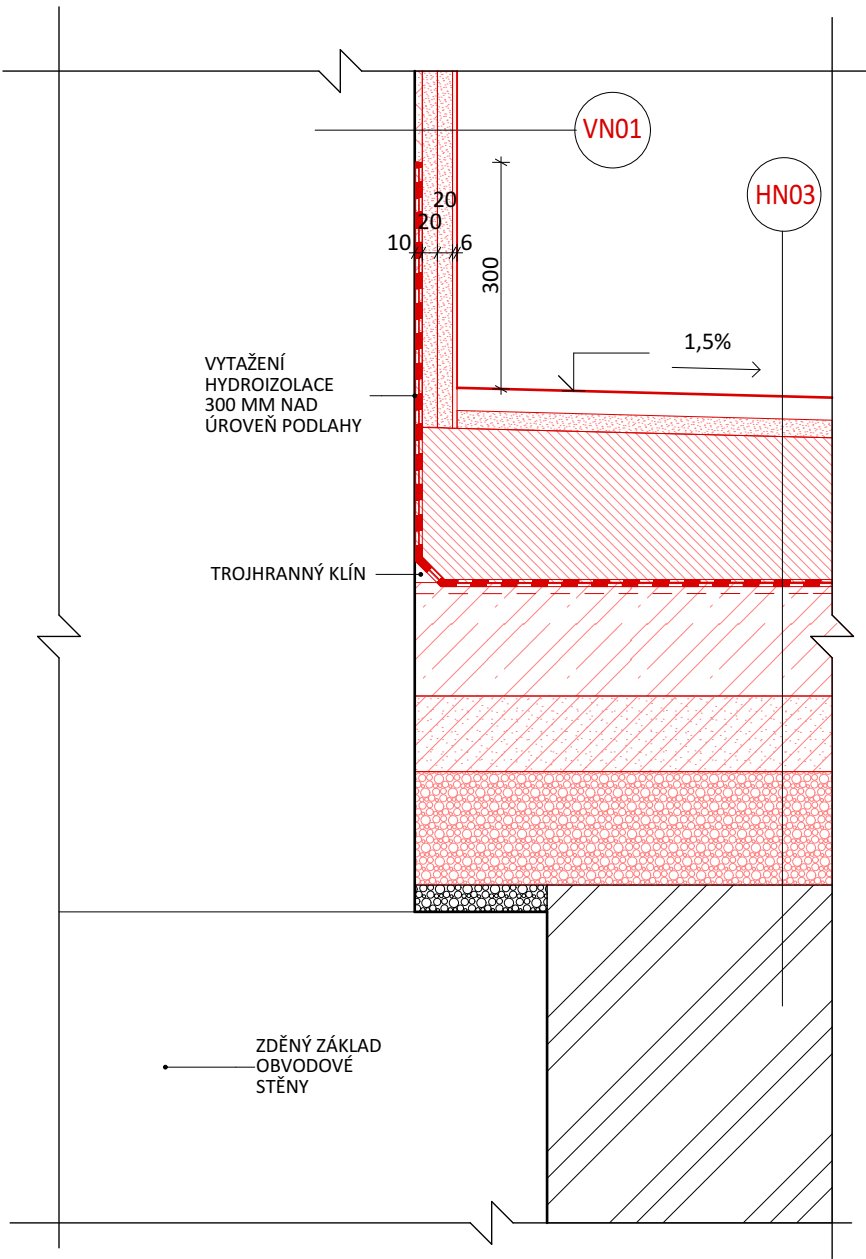
O z n a č e n í č á s t i	Č á s t
D.1	DOKUMENTACE STAVEBNÍHO OBJEKTU - SO.01
Č í s l o p r o f e s e	P r o f e s e
D.1.1	ARCHITEKTONICKO STAVEBNÍ ŘEŠENÍ
Č í s l o p ř í l o h y	P ř í l o h a
D.1.1.c-07	KNIHA STAVEBNÍCH DETAILŮ

OZNAČENÍ:	POPIS:	POZNÁMKY:
DET1-01	UKONČENÍ PODLAHY U STÁVAJÍCÍ OMÍTANÉ STĚNY	
DET1-02	UKONČENÍ PODLAHY U STÁVAJÍCÍ OBLOŽENÉ STĚNY	
DET1-03	KOTVENÍ SLOUPKU BOXOVÉHO STÁNÍ V PODLAZE, ODTOKOVÝ ŽLAB	
DET1-04	REVIZNÍ ŠACHTA KANALIZACE	
DET1-05	DRENÁŽNÍ SYSTÉM	
DET1-06	ZPŮSOB KLADENÍ ŠPALÍKOVÉ DLAŽBY	
DET1-07	ZPŮSOB KLADENÍ KAMENNÉ DLAŽBY	



OZNAČENÍ:
DET1_01

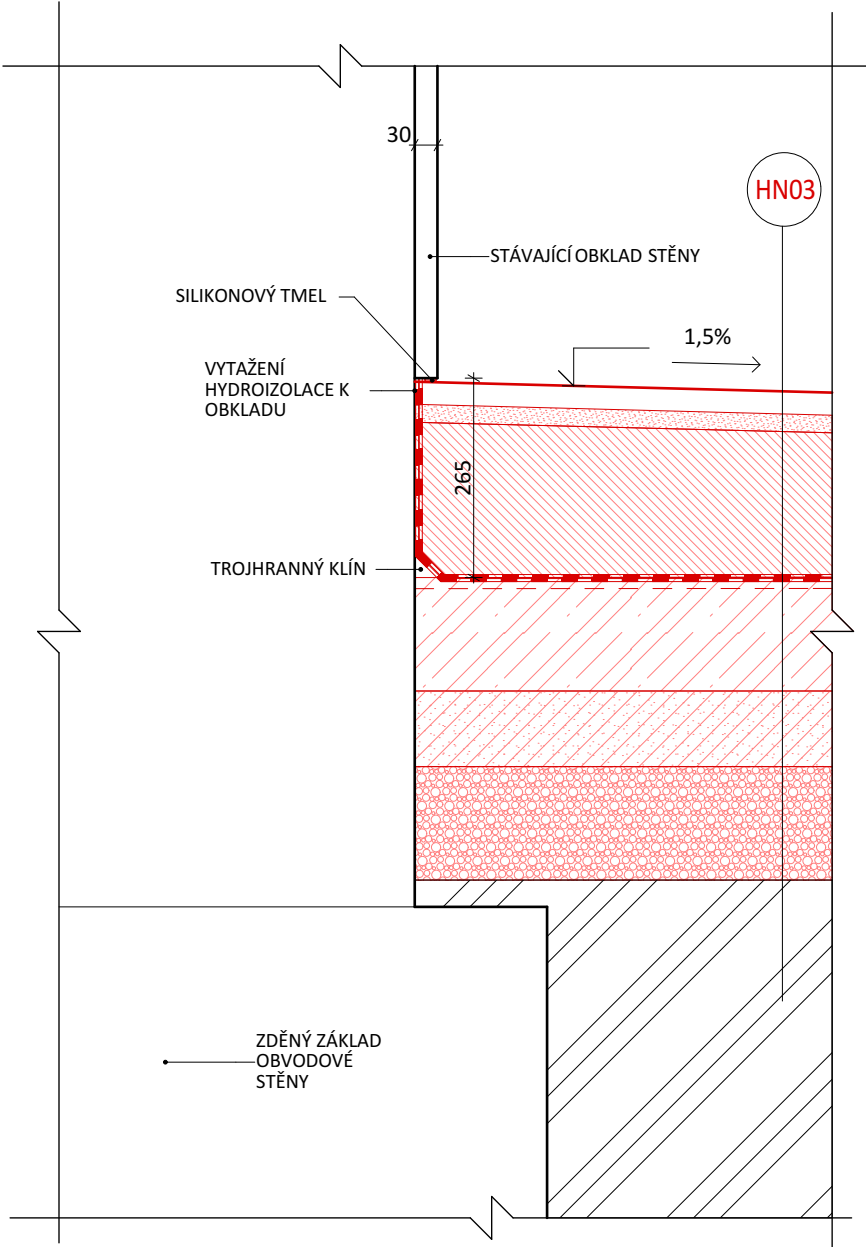
POPIS:
UKONČENÍ PODLAHY U STÁVAJÍCÍ OMÍTANÉ STĚNY



POZNÁMKA: -

OZNAČENÍ:
DET1_02

POPIS:
UKONČENÍ PODLAHY U STÁVAJÍCÍ OBLOŽENÉ STĚNY

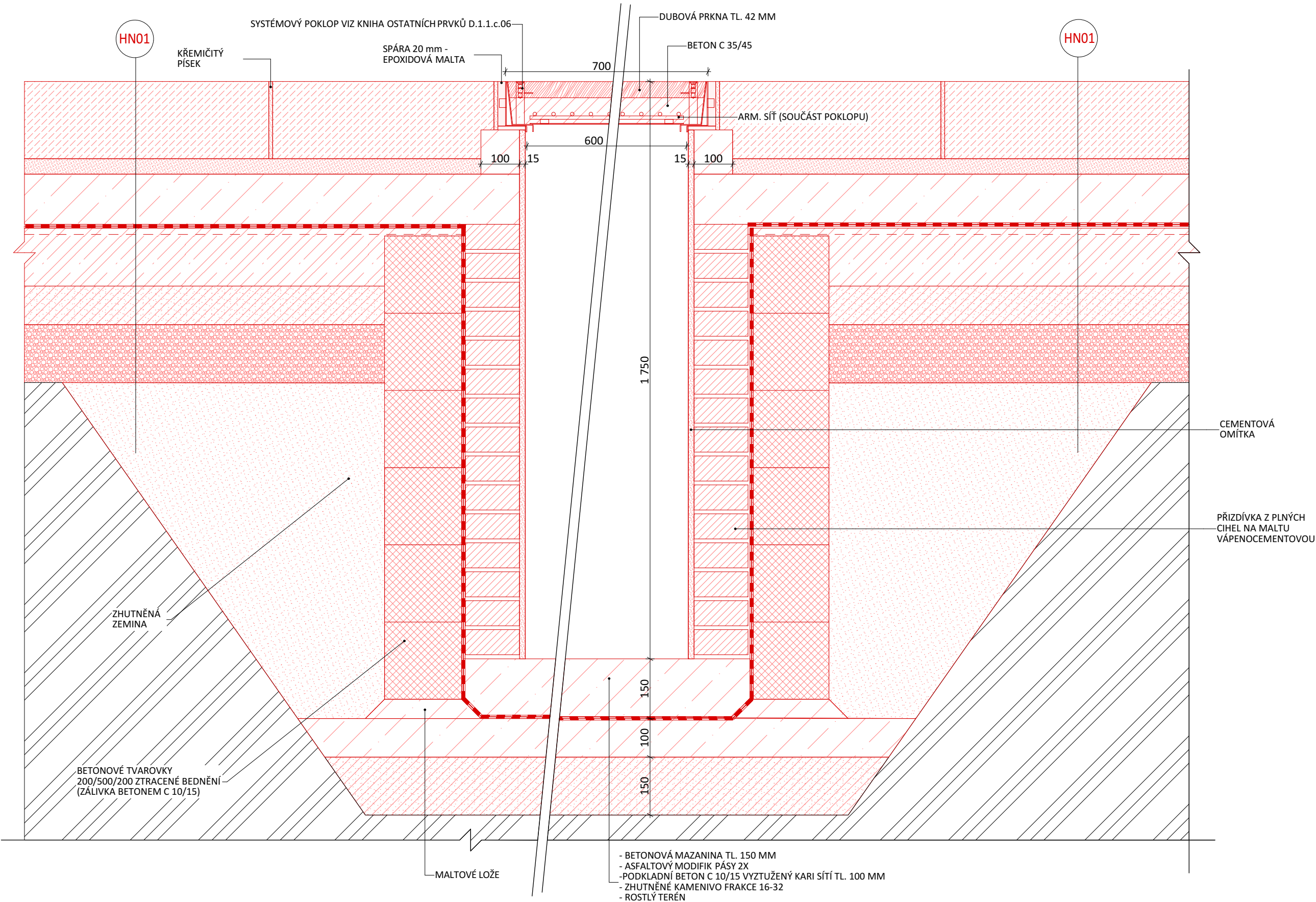


POZNÁMKA: -

POZNÁMKA: SPÁROVÁNÍ BETONOVÝCH ŽLABŮ BUDE PROVEDENO PÍSKO CEMENTOVOU MALTOU, PŘEBYTEČNÁ MALTA BUDE ODSTRANĚNA, ABY NEBRÁNILA PRŮCHODNOSTI ŽLABU

OZNAČENÍ:
DET1_04

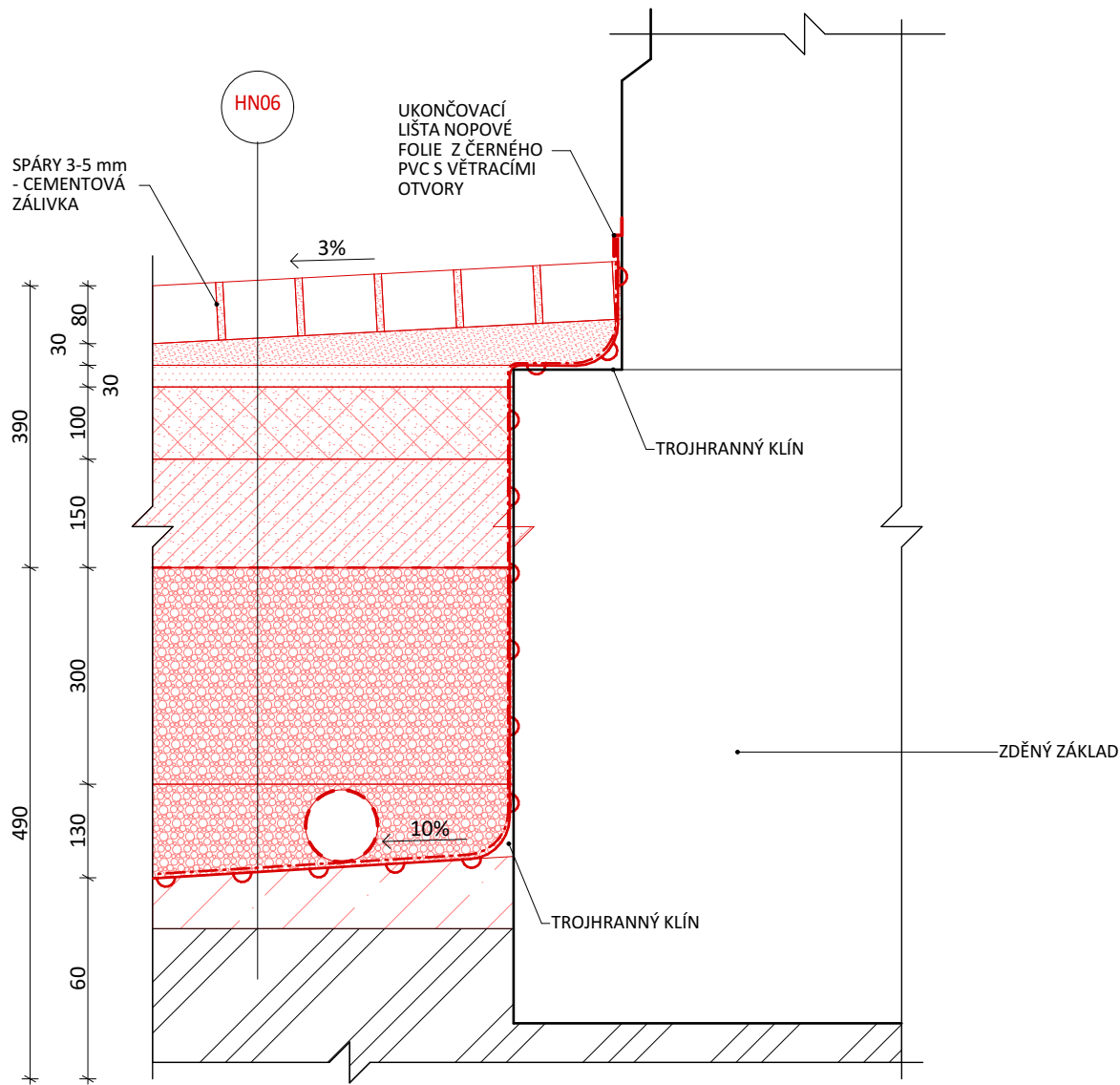
POPIS:
REVIZNÍ ŠACHTA KANALIZACE



POZNÁMKA: -

OZNAČENÍ:
DET1_05

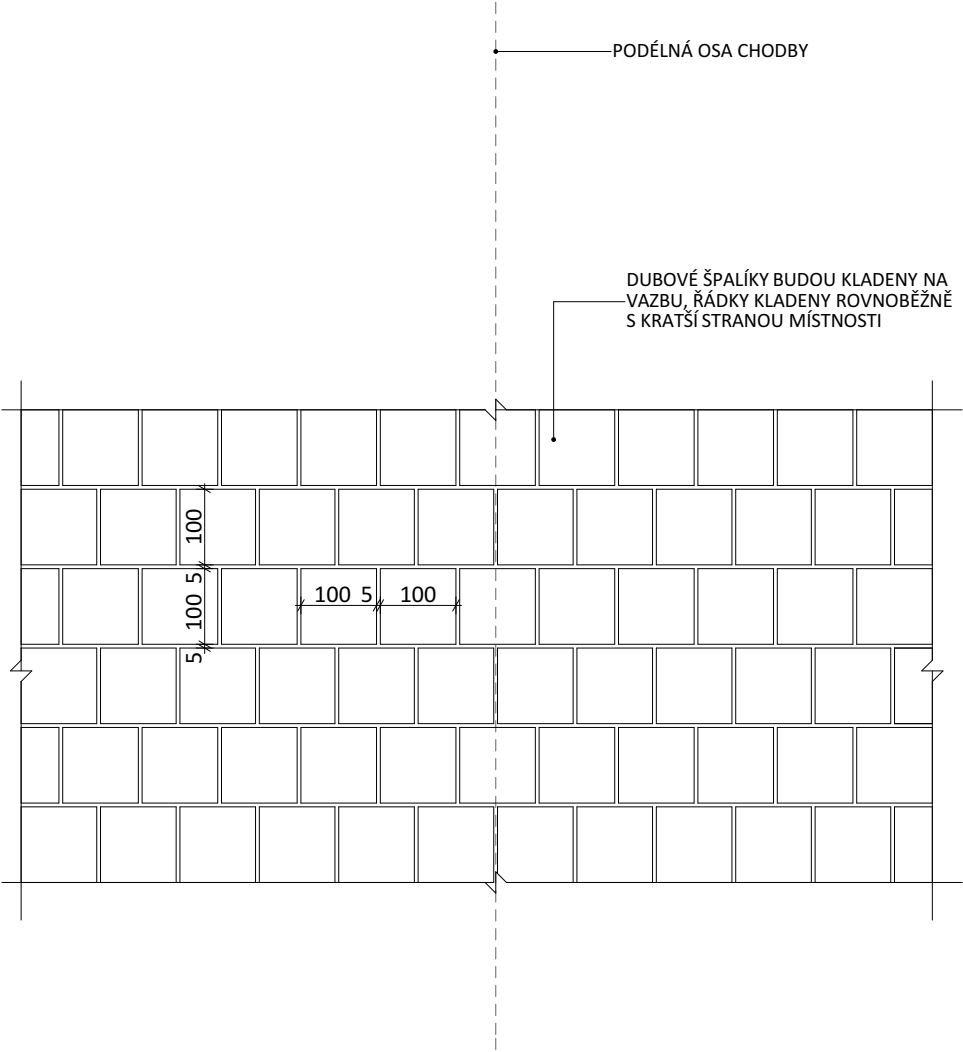
POPIS:
DRENÁŽNÍ SYSTÉM



POZNÁMKA: NAPOJENÍ DEŠŤOVÝCH SVODŮ DO AREÁLOVÉ DEŠŤOVÉ KANALIZACE BUDE POMOCÍ PLNÝCH TRUBEK. PERFOROVANÉ TRUBKY BUDOU POUŽITY POUZE PRO DRENÁŽE PO OBVODU OBJEKTŮ. SPOJE NOPOVÝCH FOLIÍ BUDOU UTĚSNĚNY BUTYLKAUČUKOVÝM TMELEM. NOPOVÁ FOLIE BUDE KOTVENA KALENÝMI HŘEBY S PODLOŽKAMI DO NOSNÉ KONSTRUKCE.

OZNAČENÍ:
DET1_06

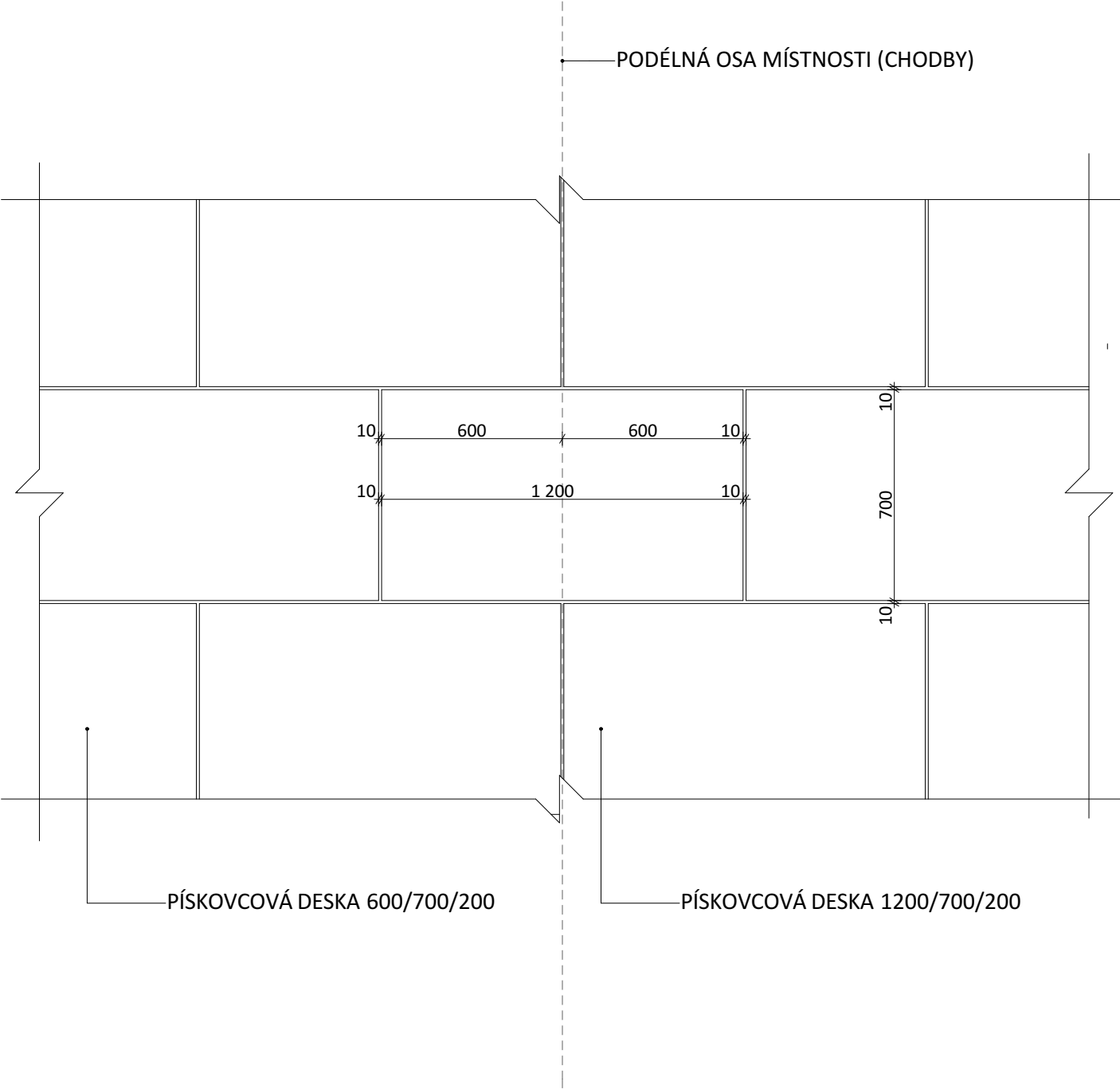
POPIS:
ZPŮSOB KLADENÍ ŠPALÍKOVÉ DLAŽBY



POZNÁMKA: ŠPALÍKOVÁ DLAŽBA BUDE KLADENA NA VAZBU, ŠPALÍKY BUDOU MÍT SRAŽENÉ HRANY, BEZ IMPREGNACE. DILATACE PO OBVODU 20-30 mm.

OZNAČENÍ:
DET1-07

POPIS:
ZPŮSOB KLADENÍ KAMENNÉ DLAŽBY



POZNÁMKA: -